

# CREMA DE ORDEÑE con Aloe Vera **BARBADENSI MILLER**

M

ucho se ha dicho sobre las propiedades curativas del Aloe Vera , por eso nuestro laboratorio , antes de decidir la incorporación del mismo a la formulación de su Crema de Ordeñe , investigó el tema para lanzar al mercado , un producto que realmente significara un verdadero beneficio.



De allí el porqué , de esta comunicación, hacerle llegar a Ud. , en forma resumida , las verdaderas propiedades de esta droga , que actualmente la propaganda , hace aparecer como cuasi mágica.

Esta planta originaria de Africa , se encuentra desde la antigüedad, en varias formulaciones destinadas a restablecer la piel y las mucosas , pero es a partir de 1930 en adelante, donde se comienzan a realizar ensayos controlados científicamente y desde entonces , con mayor o menor grado de intensidad , ha sido estudiada hasta la actualidad.

Debemos decirle que existen más de 180 especies de Aloe , pero la variedad que realmente se destaca por su acción terapéutica es el "Aloe Vera Barbadensi Miller"( Aloe Vera Linnee ) al que hacemos referencia, pertenece a la familia de las Liláceas , género Aloe y especie Vera Linee.

En nuestro país , existen varias especies de Aloe, pero ninguna de la que estamos hablando. De éstas , no se obtiene el gel del centro de la hoja, con propiedades terapéuticas sobre la piel y las mucosas , sino un extracto de la corteza de la hoja , que por su contenido en antranoides ,tiene propiedades laxantes , su dispensa está regulada por el Ministerio de Salud de la Nación , en la forma "Bajo Receta".

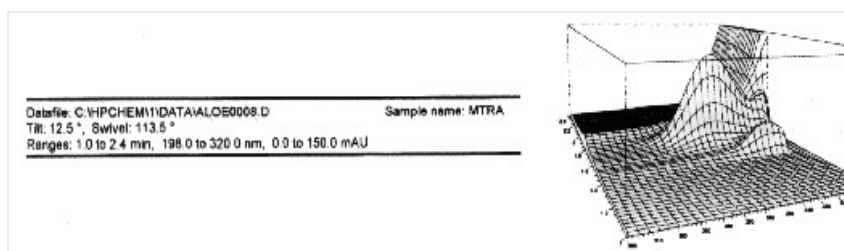
Nosotros hemos experimentado y controlado , varios extractos llamados de "Aloe Vera" , de los que se encuentran en el mercado y hemos encontrado solamente \_

uno, que respondía a la descripción del gel de "Aloe Vera" , o sea "Aloe Vera Barbadensi Miller".

Es ésta la materia prima que se utilizó en la formulación de la Crema de Ordeño, y es perfectamente identificable, tanto como droga sola, como postingrediente de

nuestra formulación, con una de las técnicas de análisis más modernas, que se conocen: la Cromatología Líquida de Alta Presión (HPLC).

De esta manera, podemos garantizar con absoluta seguridad al usuario, que esta droga se encuentra en su debida cantidad y en un nivel óptimo de calidad



## COMPONENTES

MONOSACARIDOS	POLISACARIDOS	ESTEROLES
Manosa	Glucomanan	Colesterol
Glucosa	Galactonanos	Campesterol
Trazas de Ramnhosas	Ac.Galacturónico	3 –Sitosterol
Arabinosas		
Xylosas		

ANTRANOIDES	TRITERPENOIDES	AMINOACIDOS	
		NO ESENCIALES	ESENCIALES
Aloina	Lupeol	Ac.Aspartico	Isoleucina
Emodina		Fenilalanina	Valina
Barbaloina		Treonina	Metionina
Ac. Aloteínico		Prolina	Lisina
Ac.Glutámico		Serina	Triptofano
		Glicina	Alanina

ANTRANOIDES	TRITERPENOIDES	AMINOACIDOS
		Arginina Tirocina

**MINERALES** Calcio Fósforo Potasio Magnesio Manganeso Hierro Cobre Sodio

**ACIDOS ORGANICOS** Salicílico Urónico Paraamino Salicílico

#### PROPIEDADES:

A esta sustancia se le han encontrado varias propiedades terapéuticas , que podrían derivar de la acción sinérgica de los componentes mencionados.

Una de estas propiedades, es la **Antibacteriana** , mostrando en algunos ensayos mejores resultados que la Sulfadiazina Argéntica. En algunos trabajos se habla de su efectividad sobre quemaduras infectadas con Pseudomona Aureoginosa ( Robson y Col 1982 ).

Se le han encontrado también , **efectos antiinflamatorios**, produciendo una acción antiprostaglandina , Antibradykinina y **Antiedematosa y levemente Analgésica**, sobre las enfermedades de la piel y las mucosas.

Se ha comprobado su acción promotora de la mitosis en los linfocitos.

Su concentración en antranoides y en Acido Para Amino Salicílico , le otorga a este gel, una propiedad protectora sobre la luz ultravioleta , en el rango de 250 a 300nm.

También existen trabajos que hablan del incremento y crecimiento celular , en cultivos de tejidos producidos posiblemente , por sus compuestos afines a la lecitina.Tal crecimiento se produce en las células humanas normales , pero no en las cancerígenas.

#### COMENTARIOS FINALES

Evidentemente debemos encuadrar esta droga , dentro de los parámetros antes descriptos y saber que estamos ante un producto cuyas propiedades, son beneficiosas para la prevención y el restablecimiento de las pieles y mucosas dañadas.

Muchos de los trabajos realizados con este gel , han dependido de la variedad de Aloe utilizada , en el momento de la recolección y el lugar donde fue recolectado , es por eso que nuestro laboratorio , ha puesto especial cuidado en la elección del gel.

Hemos escogido un gel que permite garantizar su calidad , para poder ofrecer un producto uniforme en la fabricación de diferentes partidas, y asegurarle al usuario , una crema de calidad comprobada.

#### INDICACIONES

Como preventivo de la piel por acción de los elementos naturales ( Sol - Frío - Viento ).

Como Hidratante y nutritiva , restableciendo y corrigiendo las propiedades de una piel seca y maltratada , en quemaduras por distintos elementos ( naturales o físicos y/o químicos ).

Como cicatrizante y analgésica , en los distintos daños que pueden sufrir la piel , las mucosas y en todo daño donde se vea comprometida la piel.

#### Fórmula :

Vitamina "A"	100.000	Ul.
Vitamina "E"	100	Ul.
Alantoína	0.5	g.
Urea	1.0	g.
Aloe Vera ( gel puro )	2.0	g
Excipientes c.s.p.	100	g.